

CONTACT



SECURITE OPTIMALE

De nouveaux investissements - p.4

DOSSIER SPECIAL

Le fonds d'entraide - p.7



Amateurs de sensations fortes
Jouez et gagnez 2 chèques
Bongo Aventure - P.14



Participez
Festival du film policier de Liège - P.13

GROUPE AGRIPHAR

MARS 2009 · Journal d'entreprise 04
Agriphar s.a. · Rue de Renory, 26/1 · 4102 Ougrée · WWW.AGRIPHAR.COM

Sommaire



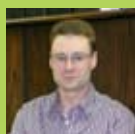
2. Environnement

- UNE POLITIQUE D'AMÉLIORATION CONTINUE



4. Sécurité

- TABLEAU DE PONTAGE : VERS UNE SÉCURITÉ OPTIMALE LORS DES TRANSFERTS DE PRODUITS



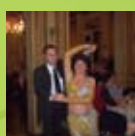
6. Portrait

- THIERRY VANACKER, NOUVEAU RESPONSABLE DE LA CELLULE QSE



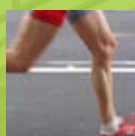
7. Politique sociale

- DOSSIER SPÉCIAL FONDS D'ENTRAIDE



8. Le personnel en parle

- LE REPAS DE FIN D'ANNÉE
- LE JOGGING, SOURCE DE BIEN-ÊTRE



10. En bref...

- LE SOURIRE DES PÊCHEURS
- LE PROPLANT HOMOLOGUÉ AU JAPON
- AGRIPHAR PRÉSENT AU SALON ACORBAT
- DES BALLONS POUR LE FC OUGRÉE
- DE NOUVELLES SIRÈNES AUTOUR DU SITE DE PRODUCTION
- MARJORIE SZIMJONKA RECONNUE PAR L'IATA



12. Proximité clients

- AGRIPHAR, UNE ENTREPRISE QUI SE DÉVELOPPE À L'ÉCHELLE MONDIALE

13. Livre d'or

- LE FESTIVAL DU FILM POLICIER DE LIÈGE



14. Jeu concours

- AMATEURS DE SENSATIONS FORTES :
JOUEZ ET GAGNEZ 2 CHÈQUES BONGO AVENTURE





Editorial

POUR SUIVRE DANS LA MÊME DIRECTION

AU NOM DE L'ENSEMBLE DES MEMBRES DE LA DIRECTION DU GROUPE AGRIPHAR, JE TIENS À VOUS SOUHAITER, AINSI QU'À TOUTE VOTRE FAMILLE, UNE ANNÉE 2009 SAINE ET PROSPÈRE.

Un début d'année prometteur

Cette année nouvelle commence à peine, qu'elle s'annonce d'ores et déjà remplie de défis majeurs. Malgré le temps aride et froid du mois de janvier, 2009 a débuté sur des chapeaux de roues et les premiers mois de l'année ont amplement répondu à nos attentes, puisque notre carnet de commandes est déjà bien rempli à court terme. Nous prenons donc la bonne direction !

De nouveaux collaborateurs

Je souhaite également la « Bienvenue » cordiale à tous nos nouveaux collaborateurs qui ont récemment renforcé nos équipes. Si Agriphar investit régulièrement dans les nouvelles installations (bâtiments et machines), le Groupe sait aussi miser sur les jeunes talents, et je m'en réjouis. Depuis novembre 2008, dix nouvelles personnes font partie intégrante de l'entreprise. Qui dit nouvelles personnes dit nouvelles idées et nouvelles perspectives. Nous serons donc plus forts...

Une stratégie réfléchie

Cette année, en nous basant sur les excellents résultats de 2008, nous allons mettre en place de manière efficace, structurée et réfléchie notre stratégie institutionnelle. De nouveaux produits et de nouvelles applications seront recherchés et développés, tandis que nous renforcerons notre positionnement de distributeur. Enfin, dans le contexte actuel et en bon père de famille, nous continuerons à exercer un contrôle strict sur les frais et dépenses.

La communication toujours...

Je tiens également à féliciter de tout cœur l'ensemble des personnes qui, depuis le début, collaborent à la réalisation de notre journal d'entreprise « Contact ». Cet outil s'affirme comme une valeur sûre dans la communication que nous mettons en place en interne, mais également en externe vis-à-vis de nos partenaires. Nous continuerons dans cette voie et notre politique de communication sera encore renforcée cette année, avec la réalisation de la vidéo corporate qui présentera notre activité économique et qui devrait être finalisée très prochainement.

Bon départ à tous et bonne lecture !

Dirk Barrie
Président - CEO



Dirk Barrie
Président - CEO

« Si Agriphar investit régulièrement dans les nouvelles installations, le Groupe sait aussi miser sur les jeunes talents. »

UNE POLITIQUE D'AMÉLIORATION CONTINUE

EN MAI 2008, LE GROUPE AGRIPHAR OBTIENT SON PERMIS UNIQUE... UNE RÉELLE OPPORTUNITÉ POUR L'ENTREPRISE DE RÉALISER LES INVESTISSEMENTS NÉCESSAIRES À L'OPTIMISATION DE SA PRODUCTION, AU RENFORCEMENT DE LA SÉCURITÉ ET À LA GARANTIE DU RESPECT DE L'ENVIRONNEMENT.

Explications par **Jean-Luc LAMPROYE**

LE TRAITEMENT DE L'AIR

Agriphar attendait depuis longtemps le feu vert des autorités communales pour mettre en place de nouveaux procédés et installations au sein de l'entreprise. Aujourd'hui c'est chose faite. Ainsi, début juillet 2009, la mise en service d'un système de traitement de l'air aspiré au-dessus des cuves de formulation et des lignes de conditionnement renforcera la protection des travailleurs.

« Les normes de rejet en atmosphère ayant été bien confirmées dans notre nouveau permis, nous avons pu décider du traitement optimal pour nos rejets et nous avons privilégié la « meilleure technologie disponible », suivant les définitions de l'IPPC (International Plant Protection Convention) pour le traitement de nos effluents gazeux. »

« Il y a 1 an, nous avons envisagé un traitement au charbon actif, mais au vu du manque de garantie sur l'efficacité optimale de ce traitement, aussi bien au niveau de la qualité que de la sécurité, nous avons opté pour un traitement thermique. Techniquement, ce procédé s'appelle



D'ici le mois de juillet, un système de traitement des COV nécessaire à la protection des travailleurs sera effectif.

le RTO, pour Oxydation Thermique Régénératif. Cela signifie concrètement que nous allons récupérer l'énergie dégagée dans la combustion, pour entretenir la chaleur et donc la destruction de tous les composés présents dans l'air rejeté. »

Cette technique sera exposée en détails dans le prochain numéro de « Contact ». ■■■

« Agriphar attendait depuis longtemps le feu vert des autorités communales pour mettre en place de nouveaux procédés et installations au sein de l'entreprise. »



QUELQUES CHIFFRES

10.000.000

Pour répondre aux exigences émises dans le cadre de son nouveau permis et continuer ainsi à produire dans le strict respect de l'environnement, Agriphar déploie actuellement un plan d'investissements de 10 millions d'euros répartis sur une durée de trois ans.

5.130.000

Le budget des investissements du Groupe Agriphar sur son site d'Ougrée représente un montant global pour 2008-2009 de l'ordre de 5.130.000 euros.

Date	Réalisation	Estimation budgétaire
Jun 2008	Tests « écotoxicologiques » sur les eaux industrielles traitées (voir numéro précédent).	33.000 euros/an
Octobre 2008	Implantation des 3 nouvelles cuves de 50 m ³ au niveau de la station d'épuration (voir numéro précédent).	175.000 euros
Janvier 2009	Mise en service d'un système d'obturation pneumatique sur le réseau d'égouttage des eaux pluviales des voiries internes afin de bloquer tout produit accidentellement déversé.	25.000 euros
Janvier 2009	Installation d'un système de tableaux de pontage pour les transferts entre ateliers de formulation et de conditionnement (voir page 4)	480.000 euros
Juillet 2009	Mise en service d'un système de traitement des COV nécessaire à la protection des travailleurs (traitement de l'air aspiré au-dessus des cuves de formulation et des lignes de conditionnement)	490.000 euros
Début 2010	Mise en place d'un nouvel égouttage des voiries internes et d'un bassin de rétention des eaux	1.250.000 euros
Milieu 2010	Réalisation de différentes améliorations de sécurité sur l'outil industriel	120.000 euros

DES INVESTISSEMENTS DURABLES

Dans le cadre du permis, différentes actions sont à entreprendre. Voici le planning des principales réalisations, ainsi qu'une idée des budgets que celles-ci vont nécessiter. ■■■

« Les investissements réalisés dans le cadre du permis représentent 50% du budget global des investissements du Groupe Agriphar pour 2008-2009. »

UN COMITÉ DE RIVERAINS EN PLACE

L'ensemble de ces améliorations seront expliquées en détails aux riverains deux fois par an, lors des réunions que tiendra le comité d'accompagnement fraîchement constitué le 20 janvier dernier. Celui-ci ras-

semble 2 riverains de la Ville de Liège, 4 de la ville de Seraing, 4 représentants de l'entreprise et les représentants des autorités compétentes. Lors de ces réunions, les riverains pourront poser leurs questions, mieux comprendre les activités de production du Groupe et constater les mesures de sécurité qui ont été prises. ■■■



Le comité d'accompagnement d'Agriphar se réunira deux fois par an

TABLEAU DE PONTAGE : VERS UNE SÉCURITÉ OPTIMALE LORS DES TRANSFERTS DE PRODUITS

DÉBUT JANVIER, CHIMAC A MIS EN SERVICE DES TABLEAUX DE PONTAGE PERMETTANT LE TRANSFERT ENTRE LES MATIÈRES PREMIÈRES STOCKÉES EN RÉSERVOIRS AÉRIENS ET LES CUVES DE FORMULATION. CE SYSTÈME EST ÉGALEMENT INSTALLÉ POUR LES TRANSFERTS ENTRE LES CUVES DE FORMULATION ET LES INSTALLATIONS DE CONDITIONNEMENT. MAIS QU'EST QU'UN TABLEAU DE PONTAGE ?

Explications par Vincent BRICTEUX

Il s'agit de tableaux sur lesquels arrivent des tuyauteries rigides en inox qui proviennent des réservoirs aériens et des cuves de formulation. Sur ces tableaux, repartent également des tuyauteries rigides qui alimentent des cuves ou des installations de conditionnement. Ces arrivées et départs de tuyauteries sont munies de connexions qui permettent de relier une tuyauterie d'arrivée avec une tuyauterie de départ. L'avantage des tableaux est de mettre fin à l'utilisation de flexibles pour le transfert des produits.

Applications concrètes

Chez Chimac, un ensemble de tuyauteries provenant du stockage aérien arrivent au tableau de pontage de l'atelier de formulation. Au départ de ce tableau, une série de connexions

« L'avantage des tableaux de pontage est de mettre fin à l'utilisation de flexibles pour le transfert des produits. »



Priorité à la sécurité : Chimac investit 500.000 € dans un système optimisé de transfert des produits entre ses installations.



« Au départ du tableau, une série de connexions permettent d'alimenter les cuves de formulation. »



Les vannes failsafe résistent au feu et se referment en cas d'incendie.



permettent d'alimenter une des cuves de formulation. L'opérateur connecte donc un coude entre le réservoir du produit dont il a besoin et la cuve où il désire transférer ce produit pour sa production. Sur un même tableau, il y a plusieurs arrivées, plusieurs départs ; et donc plusieurs possibilités de transferts.

Mais comment être sûr que l'opérateur ne se trompe pas de chemin et alimente une mauvaise cuve ?

Dans un premier temps, l'opérateur doit sélectionner sur un ordinateur (automate) ce qu'il désire réaliser. Par exemple : alimenter telle cuve de formulation à partir de tel réservoir aérien. Il réalise alors la connexion sur le tableau de pontage avec un coude. Ensuite, l'ordinateur vérifie que le choix réalisé physiquement sur le tableau correspond au choix encodé informatiquement. Si les deux opérations ne correspondent pas, l'ordinateur n'autorise pas le transfert et le signale à l'opérateur. Si le choix est bon, les vannes s'ouvrent et la cuve choisie est alimentée.

Le procédé est identique pour un autre tableau qui existe également pour les transferts entre

les cuves de formulation et les lignes de conditionnement. Si le chemin encodé est correct, l'ordinateur autorise l'ouverture de vannes et le démarrage de la pompe de transfert.

Objectif : sécurité optimale

D'autres propriétés relatives à la sécurité sont également installées sur ces nouveaux tableaux de pontage.

- > Si un coude est enlevé et qu'un transfert est en cours, les vannes pneumatiques se referment et la pompe s'arrête, stoppant ainsi le transfert et mettant en sécurité l'ensemble du système.
- > Si un opérateur ouvre une vanne de purge, le système se met en sécurité en fermant les vannes pneumatiques et en arrêtant la pompe.
- > L'entreprise a profité de cet aménagement pour installer, au pied de chaque cuve de formulation, des vannes automatique dite « failsafe ». Il s'agit de vannes résistant au feu et se refermant automatiquement en cas de manque d'air comprimé ou en cas d'incendie. ■■■

Portrait

CONSEILLER EN PRÉVENTION, UN NOUVEAU CHALLENGE POUR THIERRY VANACKER

EN DÉCEMBRE 2008, THIERRY VANACKER EST NOMMÉ RESPONSABLE DE LA CELLULE QUALITÉ SÉCURITÉ ET ENVIRONNEMENT DU GROUPE AGRIPHAR. INGÉNIEUR INDUSTRIEL DE FORMATION, IL VOIT LE MÉTIER DE CONSEILLER EN PRÉVENTION DANS UNE ENTREPRISE SEVESO GRAND SEUIL COMME UN VÉRITABLE CHALLENGE.

Portrait par **Pascale FABRY**



Contact : Quel est votre expérience dans le domaine de la prévention ?

Thierry Vanacker : J'ai travaillé pendant 13 ans chez ACV, constructeur belge de chaudières et boilers. En l'an 2000, suite à un regroupement des sites de production, j'ai eu l'opportunité de compléter ma formation de conseiller en prévention et d'obtenir un niveau 1 qui m'a permis d'assurer la gestion du S.I.P.P. d'un site de 300 travailleurs.

Contact : La sécurité... une priorité ?

Thierry Vanacker : Lorsqu'on parle de sécurité, ce ne sont pas toujours les problèmes techniques qui sont les plus difficiles à solutionner. Le développement d'un esprit «sécurité» au sein du personnel est un travail

de longue haleine qui demande beaucoup de ressources. C'est essentiel !

Contact : Comment voyez-vous ce nouveau défi au sein de la cellule QSE d'Agriphar ?

Thierry Vanacker : Cette nouvelle fonction est extrêmement variée. Il s'agira de poursuivre les projets initiés par Vincent Bricteux ; à savoir l'obtention de notre certification ISO 14001, la mise en œuvre de notre permis unique et le développement d'un esprit «Sécurité» au sein de l'ensemble du personnel. ■■■

« Sensibilisation, avis et suivi d'actions sont les trois mots d'ordre de la cellule Qualité Sécurité et Environnement du Groupe Agriphar. »

FOCUS SUR LA CELLULE QSE

SENSIBILISATION, AVIS ET SUIVI D' ACTIONS SONT LES TROIS MOTS D'ORDRE DE LA CELLULE QUALITÉ SÉCURITÉ ET ENVIRONNEMENT DU GROUPE AGRIPHAR. POUR MENER À BIEN SA NOUVELLE MISSION, THIERRY VANACKER EST ENTOURÉ DE CINQ COLLABORATEURS EXPÉRIMENTÉS QUI PRENNENT EN CHARGE TROIS VOLETS ESSENTIELS :

1. La gestion de la sécurité, du personnel et du site

Dans cette tâche, Thierry Vanacker est épaulé par **Robert Piccirelli**, conseiller en prévention de niveau 2. Il s'occupe plus spécifiquement de l'accueil des intérimaires et des intervenants extérieurs, de l'octroi des permis de feu ou des permis de travail.

2. La qualité

Contrôles, suivi, traçabilité... C'est **Pascale Fabry** qui est responsable de l'amélioration continue du système de gestion suivant la norme ISO 9001 : 2000.

3. L'environnement

La cellule QSE se charge également des aspects essentiels liés à la gestion environnementale. **Pascale Fabry** s'occupe de la gestion administrative des permis, du respect des conditions d'exploiter et de la mise en place de l'ISO 14001. **Lucien Capraro** est responsable de la gestion du parc à déchets et **Michel Beauvois** s'occupe, quant à lui, de l'évacuation des fûts à valoriser. ■■■



Politique sociale

LE FONDS D'ENTRAIDE, UN ORGANISME DE PLUS DE 80 ANS D'EXISTENCE

LE FONDS D'ENTRAIDE EXISTE DEPUIS DE NOMBREUSES ANNÉES AU SEIN DU GROUPE AGRIPHAR. ÉGALEMENT APPELÉ FONDS DE SOLIDARITÉ, IL EXISTAIT DÉJÀ DU TEMPS DE LA SOCIÉTÉ BELGE DE L'AZOTE (S.B.A.) FONDÉE EN 1923, QUI LORS DE LA CRÉATION DU DÉPARTEMENT AGRIPHAR EN 1947, LUI A TRANSMIS CETTE ORGANISME INTERNE DE SOLIDARITÉ.

Explications par **Patrick LORQUET**

Le fonds d'entraide est un organisme interne à l'entreprise dont le principe de fonctionnement est simple. Le fonds est alimenté par les cotisations mensuelles du personnel et de la Direction. Il s'agit d'aider les membres du personnel et leurs familles à faire face à toute une série de coûts rencontrés dans les aléas du quotidien et de répondre aux imprévus qui jalonnent notre existence.

Cela va de la paire de lunettes, des frais de logopédie des enfants, aux frais d'hospitalisation des membres de la famille en passant par les événements de la vie privée (mariages, naissances, décès) jusqu'à des accidents plus importants, voire dramatiques, mais heureusement très rares (incendies).

Les interventions du fond d'entraide peuvent se faire de deux manières distinctes:

> soit en complément de l'intervention de la mutuelle ou de la DKV

Exemple : 50 % du solde après intervention de la DKV pour les verres de lunettes

> soit par l'octroi d'un montant fixe

Exemple : 125 € pour la naissance d'un enfant

Chez Agriphar, l'organisme « Fonds d'entraide » est composé de 3 parties : un représentant de la Direction (Jean-Claude Pailhe, du bureau des ressources humaines), un représentant des ouvriers (Gando Alleri, délégué FGTB) et un représentant des employés (Patrick Lorquet, délégué SETCA). Ceux-ci se réunissent une fois toutes les 4 ou 5 semaines.



« Le fonds est alimenté par les cotisations mensuelles du personnel et de la Direction. »

Jean-Claude Pailhe, Patrick Lorquet et Gando Alleri sont les personnes à contacter pour la remise de justificatifs de dépenses ou pour toutes autres questions sur le fonctionnement du fonds d'entraide.



Le personnel en parle

UNE FIN D'ANNÉE AUX ACCENTS ORIENTAUX

TRADITION OBLIGE, LE 19 DÉCEMBRE DERNIER AVAIT LIEU LE REPAS DU PERSONNEL DE CHIMAC ET D'AGRIPHAR. L'OCCASION POUR LA DIRECTION, LES OUVRIERS ET LES EMPLOYÉS DE SE RETROUVER TOUS ENSEMBLE AUTOUR DE LA TABLE ET DE CLÔTURER L'ANNÉE DANS FÊTE ET LA BONNE HUMEUR.

Résumé par *Patrick LORQUET*

Cette année, les festivités se sont déroulées en plein centre ville, au « Cercle Littéraire ». Cette demeure du XVIII^{ème} siècle est reconnue pour ses grands salons de façade qui font aujourd'hui partie du patrimoine exceptionnel de la Région wallonne. Après quelques apéritifs et amuses bouches en tous genres, le personnel a pu profiter d'un agréable repas servi dans la magnifique salle du premier étage.

Une fois n'est pas coutume, le repas de fin d'année a été l'occasion de présenter au personnel les nouveaux engagés (une douzaine de personnes cette année), mais également de fêter dignement le départ à la retraite de quelques anciens. Une petite cérémonie a eu lieu avec la remise d'un cadeau et les conjoints étaient invités à participer au repas.

Cette agréable après-midi a pris fin vers 18h00 mais pour certains, la fête ne faisait que commencer... En effet, depuis quelques années maintenant, une bonne partie du personnel se retrouve à la Maison du Pékét et au village de Noël pour continuer les festivités et clôturer l'année comme il se doit ! ■■■

« Le repas de fin d'année a été l'occasion de présenter au personnel les nouveaux engagés. »



Cette année, nous avons eu la chance d'assister (et pour certains même de participer...) à un show de danse orientale.





LA COURSE À PIEDS : UNE SOURCE DE BIENFAITS INSOUÇONNÉS

ET SI L'ON PLAÇAIT 2009 SOUS LE SIGNE DE LA SANTÉ, DU BIEN-ÊTRE, DE LA FORME ET DU PLAISIR ? EN D'AUTRES MOTS : DE LA COURSE À PIED ? DIX BONNES RAISONS DE CHAUSSER SES BASKETS.

Par Jean-Luc LAMPROYE



Le jogging : santé, bien-être et plaisir

La ligne

Quelle autre activité permet d'éliminer 300 calories en 30 minutes ? Même en courant à son rythme, la course est indéniablement l'alliée de la perte de poids !

Le calme

« *Un footing, c'est comme une séance de méditation !* » La bonne option pour oublier rapidement les petits tracas du quotidien.

L'énergie

Vu de l'extérieur, on pourrait croire que la course fatigue. Or, les coureurs réguliers savent que quelques kilomètres de bitume permettent de se sentir beaucoup plus en forme.

La santé

La course n'a pas de vertus curatives et personne ne prétend que courir peut vous guérir d'une maladie. En revanche,

courir permet de rester en bonne santé. Et il n'y a pas d'âge pour s'y mettre.

Courir pour les autres

De plus en plus de courses sont organisées dans un but caritatif. Vous trouverez tout au long de l'année des courses où tout ou partie des bénéfices vont à la recherche (Téléthon). Des initiatives pour motiver un peu plus les coureurs altruistes... et les autres.

Courir seul...

Un moment à soi, rien qu'à soi, sans aucun parasite. Un vrai bonheur pour toutes celles et ceux qui évoluent dans un environnement stressant et bruyant.

... ou accompagné

La course à pied est une façon comme une autre d'avoir une vie sociale. Courir à plusieurs est un excellent moteur. C'est aussi l'occasion de faire de nouvelles rencontres.

Participer à une course

Avoir un but est l'un des grands atouts de la course à pied. Peu de sports, pratiqués autrement qu'à un haut niveau, permettent de se mesurer aux autres et à soi-même... Une formidable source de motivation !

Sortir

Les coureurs connaissent le plaisir d'être dehors, de braver les éléments et sortir quand il fait froid, alors que les autres restent confinés dans leurs intérieurs. Cela peut être une réelle source de plaisir.

Gagner en vitesse

Se remettre en question et battre des records personnels... Une grande satisfaction est de gagner quelques secondes sur un sprint ou quelques minutes sur un marathon. Et pour cela, il faut s'entraîner dur.

Depuis dix ans, Chimac et Agriphar participent aux 20 km de Bruxelles qui ont lieu au mois de mai. Pour pouvoir entrer dans le classement, l'équipe doit être composée de cinq coureurs au minimum. Relevez le challenge et rejoignez-nous nombreux ! ■■■

INFORMATIONS:

Lionel Galas (Achat) et Jean-Luc Lamproye (Laboratoire).

En bref

SIRÈNES

Suite aux demandes répétées des riverains auprès des autorités afin d'augmenter la couverture des sirènes d'alerte Seveso, Chimac a pris contact avec les autorités fédérales, et plus particulièrement la protection civile, pour débloquer ce dossier. La société a permis aux autorités l'implantation sur son site de deux nouvelles sirènes. Montées sur pylônes et alimentées en photovoltaïque, celles-ci seront testées tous les trois mois, le premier jeudi du mois. ■■■



Premier test : le jeudi 2 avril prochain. ■■■



LE PROPLANT HOMOLOGUÉ AU JAPON

Après de nombreuses années d'efforts, nous venons d'apprendre que le Proplant, fongicide à base de Propamocarb, a été homologué au Japon pour lutter contre le Pythium, un champignon attaquant les gazons et notamment les terrains de golf. Le Japon est probablement le marché le plus difficile d'accès pour des produits génériques. Cette homologation représente ainsi la fin du développement du Proplant, puisqu'il est désormais autorisé dans tous les pays du monde où le marché le justifie. ■■■

« Le Japon est le marché le plus difficile d'accès pour les produits génériques. »

AGRIPHAR PRÉSENT AU SALON ACORBAT

L'ÉDITION 2008 DU SALON ACORBAT S'EST DÉROULÉE DU 10 AU 14 NOVEMBRE DERNIER À GUAYAQUIL, EN EQUATEUR. L'ÉVÈNEMENT ACCUEILLE CHAQUE ANNÉE PLUS DE 1.500 PROFESSIONNELS (AGRONOMES, PRODUCTEURS, EXPORTATEURS, CHERCHEURS) SPÉCIALISÉS DANS LA CULTURE DE LA BANANE.

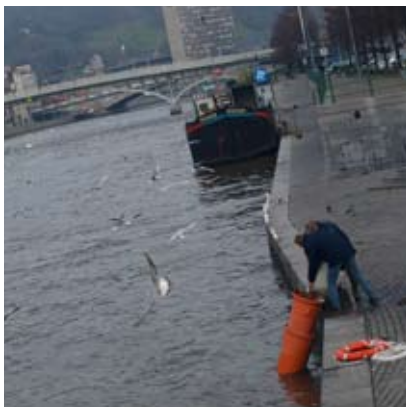
Le Groupe Agriphar y était représenté par Juan Coward (Responsable de vente pour l'Amérique Latine basé au Costa Rica) et Laurent Cornette (ex-Product Manager SYLLIT). Cette participation a permis à Agriphar de faire connaître sa gamme de fongicides et de se positionner comme partenaire potentiel pour les acteurs du secteur bananier. ■■■





LE SOURIRE DES PÊCHEURS...

Le 26 novembre dernier, Chimac participait à un premier reapprovisionnement du milieu aquatique liégeois. A la grande joie des fédérations piscicoles et des pêcheurs locaux, 4 tonnes de brochets, perches, gardons et goujons ont été déversées dans les eaux de la Meuse. ■■■



MARJORIE SZIMJONKA RECONNUE PAR L'IATA

L'IATA (International Air Transport Association) est une association qui regroupe la majorité des compagnies aériennes du monde et qui a pour but de favoriser le développement du transport aérien en unifiant et en coordonnant les normes et les règlements internationaux. Cet organisme international intervient dans les domaines de la sécurité des passagers et du fret aérien.

A la pointe des réglementations mondiales sur le transport des marchandises dangereuses par air, notre collaboratrice Marjorie Szimjonka a reçu l'accréditation pour ces expéditions. Elle est désormais reconnue mondialement, comme Natalie Vande Castele, pour l'envoi des échantillons Agriphar par voie aérienne. ■■■



DES BALLONS POUR LE FC OUGRÉE

Le Groupe Agriphar s'investit régulièrement dans diverses œuvres et associations (Saint-Nicolas du quartier, troupe des scouts d'Angleur, etc). Cette année, nous avons décidé de soutenir l'équipe de football locale et nous avons offert dix ballons aux cadets du FC Ougrée. Agriphar souhaite aux jeunes footballeurs une saison remplie de succès ! ■■■

« Agriphar a décidé de soutenir l'équipe de football locale. »

Proximité clients

AGRIPHAR, UNE ENTREPRISE QUI SE DÉVELOPPE À L'ÉCHELLE MONDIALE

L'AGRICULTURE MODERNE EST EN CONSTANTE ÉVOLUTION. A TRAVERS LE MONDE, LES CULTURES VARIENT ET LES TECHNIQUES D'EXPLOITATION S'ADAPTENT. POUR RÉPONDRE À CETTE DIVERSITÉ, LE GROUPE AGRIPHAR DÉVELOPPE DEPUIS PLUSIEURS ANNÉES UNE STRATÉGIE D'IMPLANTATION DE SES SUCCURSALES À L'ÉCHELLE INTERNATIONALE. PRÉSENTATION DES PRINCIPALES FILIALES DU GROUPE AUX QUATRE COINS DU GLOBE.

Par *Martin MARTENS*



Destination Amérique Centrale

Depuis près de trois ans, le Groupe Agriphar a ouvert un bureau de représentation en Amérique Centrale, au Costa Rica. L'objectif et la raison d'être de cette filiale est de jouer le rôle primordial de relais entre l'entreprise et les producteurs de melons et de bananes cultivés en masse et particulièrement appréciés dans cette partie du globe.

Pour Agriphar, il s'agit d'un positionnement stratégique qui résulte de l'extrême importance de suivre à la trace les nouveaux développements réalisés ces dernières années dans de nombreux domaines de l'agriculture.

Un pied au Royaume Uni

En Europe, s'il y a un territoire que l'on doit considérer comme la terre de l'agriculture... c'est bien le Royaume Uni ! L'Angleterre, l'Ecosse, le Pays de Galles et l'Irlande du Nord jouent un rôle capital dans la croissance du Groupe Agriphar. Pour « garder un pied dans la place » Agriphar y a ouvert, il y a quelques années, un bureau au sein duquel une équipe expérimentée et de qualité développe les ventes et les homologations du Groupe.

Une mouvance vers les pays de l'Est

En terme d'agriculture, la tendance européenne actuelle est en pleine mouvance vers les Pays de l'Est. C'est la raison pour laquelle Agriphar a créé des points de « sales-supports » en Slovaquie, Pologne, Serbie, Bulgarie et Roumanie. Des interlocuteurs formés et expérimentés répondent aux attentes de nos clients et distributeurs locaux. ■■■

« Agriphar développe depuis plusieurs années une stratégie d'implantation de ses succursales à l'échelle internationale. »



Livre d'or



<< Une centaine de projections attendent les amateurs de polars au cinéma Palace de Liège

LE FESTIVAL DU FILM POLICIER DE LIÈGE

LE 17 AVRIL PROCHAIN, AGRIPHAR PARTICIPERA AU FESTIVAL INTERNATIONAL DU FILM POLICIER DE LIÈGE QUI SE DÉROULERA DANS LE COMPLEXE « LE PALACE » AU CŒUR DU CENTRE VILLE. A CETTE OCCASION, L'ENTREPRISE SOUHAITE CONVIER SES RIVERAINS À UN DRINK DE L'AMITIÉ, SUIVI D'UNE PROJECTION PRIVÉE.

Par Benoît BRUGGEMAN

Le Festival du Film Policier, c'est le grand rendez-vous cinématographique de Liège. Après le succès des deux premières éditions, le Festival souhaite marquer de son empreinte la ville de Liège et se fixe de nouveaux objectifs ambitieux: une compétition officielle, un jury international d'exception, quelques belles avant-premières, de nombreux films du genre policier à découvrir et la remise des précieux Insignes de Cristal.

Dans ce cadre, Agriphar disposera le vendredi 17 avril d'une salle de projection de 150 pla-

ces. Un drink « Apéros Polars » sera offert dès 18h00 sous le chapiteau de la Place Saint Paul et, vers 19h15, les invités seront amenés à se rendre à la salle de cinéma pour assister à la projection d'un film policier. ■■■

« Le Festival du Film Policier, c'est le grand rendez-vous cinématographique de Liège. »

INFOS PRATIQUES : Les riverains recevront une invitation à leur attention personnelle. Celle-ci comprend, par personne, une place de cinéma et trois tickets boissons pour le drink. Après la projection, les participants seront conviés à une soirée qui se déroulera sous chapiteau. Au programme : danses et concerts espagnols. **Pour plus d'infos :** www.festivaliege.be



Jeu - concours



Nom :

Prénom :

Adresse :

.....

Tél. :

E-mail :

réponse 1 :

réponse 2 :

réponse 3 :

SPÉCIAL « SENSATIONS FORTES » : Jouez, gagnez et dégustez !

LE CONCOURS EST OUVERT À TOUTES ET TOUS ! UN DES LOTS EST RÉSERVÉ AU PERSONNEL, L'AUTRE AUX RIVERAINS DE L'ENTREPRISE. IL EXISTE PLUSIEURS POSSIBILITÉS POUR PARTICIPER:

- En renvoyant ce coupon-réponse à : Groupe Agriphar, rue de Renory, 26/1 – B-4102 Ougrée
- En déposant ce coupon-réponse dans le hall d'accueil du bâtiment administratif du Groupe Agriphar
- En répondant par mail à : groupe.agriphar@agriphar.com

Les réponses sont attendues **pour le 1^{er} mai 2009 au plus tard**. Un seul coupon-réponse par famille sera accepté. Les gagnants seront avertis personnellement et pourront retirer leur lot au siège de l'entreprise.

A gagner : 2 chèques BONGO « Aventure » d'une valeur de 50 €

Question 1 : Quelle discipline sportive est également appelée « Bungee » ?

Question 2 : Quelle est la plus petite ville de Wallonie également réputée pour son parc aventure ?

Question 3 (hors-concours) : Que souhaiteriez-vous lire dans les prochains numéros ? ■■■

Résultats du concours précédent : Du côté du personnel, l'heureuse gagnante est Martine Roosen. Du côté des riverains, **Anne-Marie Horotte** remporte le bongo « Brasserie » et **Verica Klacar** remporte les 8 places Kinépolis.

Les réponses :
Q1 : La Grèce - Q2 : Le safran

Vision

Le Groupe Agriphar en quelques mots...

Leader mondial dans la formulation de produits phytosanitaires sur plusieurs marchés de niche, le Groupe Agriphar propose à ses clients la solution adaptée à chacune de leurs demandes.

L'activité du Groupe répond aux besoins sanitaires mondiaux en assurant la protection des cultures et des animaux, évitant ainsi bon nombre de catastrophes naturelles.

Son équipe, flexible et réactive, assure la recherche et le développement de nouveaux produits ainsi que leur formulation, leur conditionnement et leur expédition.

Ses bureaux commerciaux localisés dans le monde entier offrent le conseil indispensable à une mise en œuvre des produits respectueuse de la santé et de l'environnement.

Certifié ISO 9001 et prochainement ISO 14001, le Groupe Agriphar s'est définitivement engagé dans la mise en œuvre d'une politique de développement durable équilibrant économie, environnement et sécurité. ■■

Colophon

Contact est une publication du Groupe Agriphar

Editeur responsable
Dirk Barrie, Groupe Agriphar S.A.,
Rue de Renory, 26 / 1 · B-4102 Ougrée

Secrétaire de rédaction
Natalie VANDE CASTEELE

Comité de rédaction
Vincent BRICTEUX, Benoît BRUGGEMAN,
Christophe CORMAN, Pasacle FABRY, Jean-Luc LAMPROYE, Pierre LAURENT, Patrick LORQUET,
François SAN FILIPPO, Salvatore MASUZZO

Conception
Peps Communication · www.pepscommunication.be

Création graphique
nlsh-graphicdesign · www.nlsh.be

Photographie
Groupe Agriphar
Peps communication

Impression
LéenPrint

Contact
Rue de Renory, 26 / 1 · B-4102 Ougrée
Tel. +32 (0)4 385 97 11 · Fax +32 (0)4 385 97 49

www.agriphar.com